

Kend forskel på skov

Skov nr. 1: **Produktionskov**

Samme alder, står på linje, ryddet skovbund, lige stammer.



Skov nr. 2: **Produktionskov**

Samme alder, står på linje, ryddet skovbund, lige stammer.



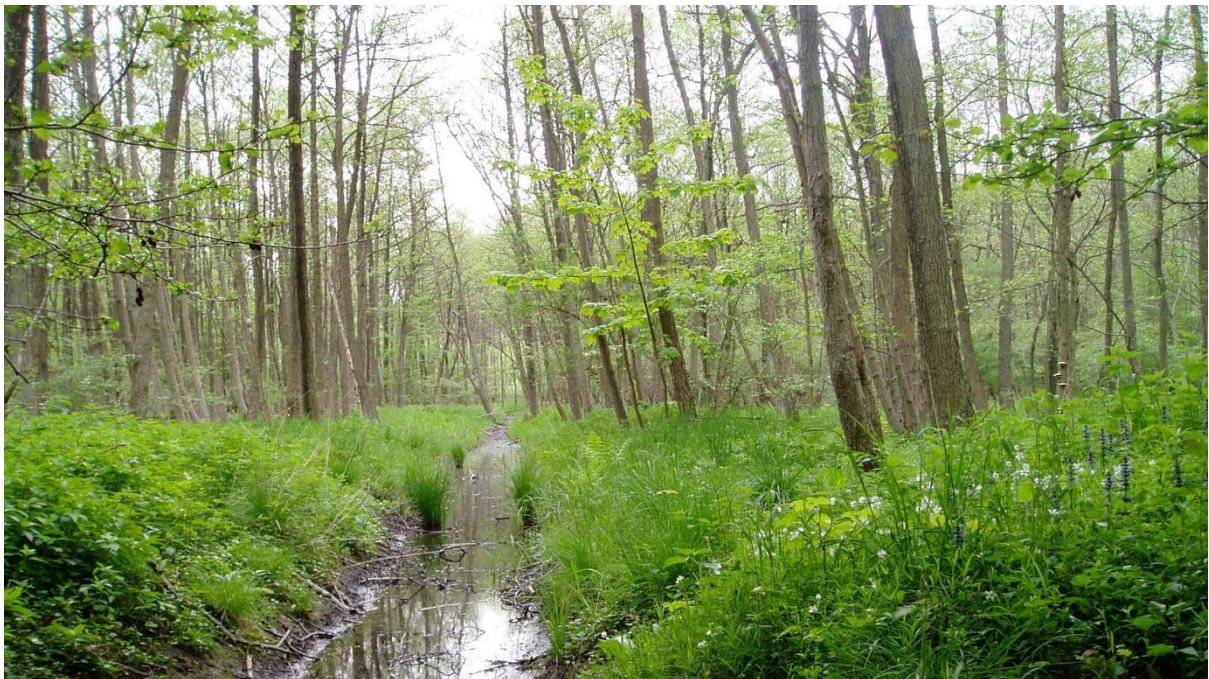
Skov nr. 3: **Urørt skov**

Skæve stammer, knækkede grene, træer af forskellige arter og aldre, dødt ved, svampe, "rodet".



Skov nr. 4: **Produktionsskov**

Dræning/gravet grøft, der leder vandet væk, lige stammer, mange træer af samme alder.



Skov nr. 5: **Urørt skov**

Stående dødt træ, forskellige aldre, dødt ved, stammer og grene er ikke fjernet, skæve stammer, ”rodet” og ufremkommeligt.



Skov nr. 6: **Produktionskov**

Plantede nåletræer, træer står på række, samme alder, skovbund næsten ryddet.



Skov nr. 7: **Produktionsskov**

Spør af skovbrug: spraymaling på stamme, fældede stammer, savede stubbe. Træer på række, lige stammer, samme alder. Men: skovbunden er ikke helt ryddet. Det skyldes nok, at træerne lige er blevet fældet.



Skov nr. 8: **Produktionsskov**

Træer står på række, lige stammer, samme alder, plantede løvtræer, skovbund ryddet.



Skov nr. 9: Produktionskov

Område, hvor træer er fældet = rydning, bunker af fældede træstammer, træer af samme alder med lige stammer, på række, grene ryddet sammen i bunker.



Skov nr. 10: Urørt skov

Døde stammer og grene har fået lov at ligge, træer af forskellige aldre og arter, knækkede grene, rodvælter, "rodet" og ufremkommeligt

